

花博記念公園鶴見緑地にある「あわい農園」

2023

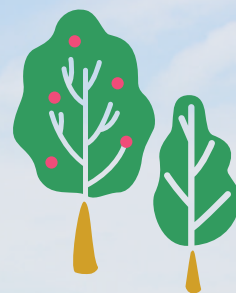
# 農園サポーター 大募集

参加  
FREE

ひと・もの・ことの「あわい」にある農園

SDGs自然農園事業

## あわい 農園



# あわい農園 ってどんなところ？

詳しくは HP をご覧ください

[ホームページ]

<https://www.awai-farm.com>



あわい農園は、3つのSDGsアクションで地域の未来をはぐくむ農園です。

- 1 都市の循環農
- 2 こども食堂支援
- 3 はたらく支援

あわい農園の日々の水やりや草の管理など、畑のお世話やイベントの運営をお手伝いいただきサポーターを募集します。あわい農園のサポーターは、支援する側もされる側も、同じ目的に向かって一緒に作業します。むずかしいこともあるかもしれませんが、みんなが楽しく農園に関われる方法をいっしょに考えていきましょう。

## あわい農園くらぶ

- 農園サポーター制度 -

### 農園サポータの種類

#### ①個人サポーター

[対象]

16才以上であわい農園の想いに賛同する方

[参加条件]

- ・現地まで自分でいける方
- ・運営者主催の「あわい塾」で農と環境の基礎講習を受講
- ・あわい農園 LINE 公式アカウントから、日程などの連絡を受信できる方  
(できない場合は要相談)

#### ②団体サポーター (支援機関等)

[対象] こども食堂運営者や支援機関など

団体にサポーター登録できます。団体サポーターに登録すると、要支援者は、管理作業やプログラムに参加することができます。参加の仕方や連絡方法などは個別、お打ち合わせさせていただきます。

※その他、企業・団体の方は主催者にお問合せください。

### 農園サポーターになるには

#### ①個人サポーター

基礎講習「あわい塾」を受講してください。

[募集期間]

2023年6月上旬～7月10日

[応募方法]

あわい農園ホームページのサポーター募集ページから必要事項を入力の上、お申込みください。

#### ②団体サポーター (支援機関等)

こども食堂や支援機関の方は、お問合せください。個別お打ち合わせの場を設けます。

#### ●その他企業・団体の方

企業の協力の方法は様々です。ご協力いただいた企業・団体様の名称をHPで紹介しております。

想いを共有し、サポーターに必要な知識や農園管理の考え方について学ぶ「あわい塾」を開講します。

# あわい塾 開講 7.15 Sat

[お問い合わせ] (一財)環境事業協会

TEL 06-6121-6407 (月～金 9:00～17:30)

Email: [info@awai-farm.com](mailto:info@awai-farm.com)

[時間] 13:30～16:00 [場所] なにわ ECO スクエアと現地

[内容]

1. あわい農園の想いと3つSDGsのアクション
2. 基調講演「暮らしに循環を生み出すコンポスト」  
講師\*ローカルフードサイクリング(株)  
代表取締役 たいら由以子さん
3. 現地研修(見学)

詳細・申込▶

